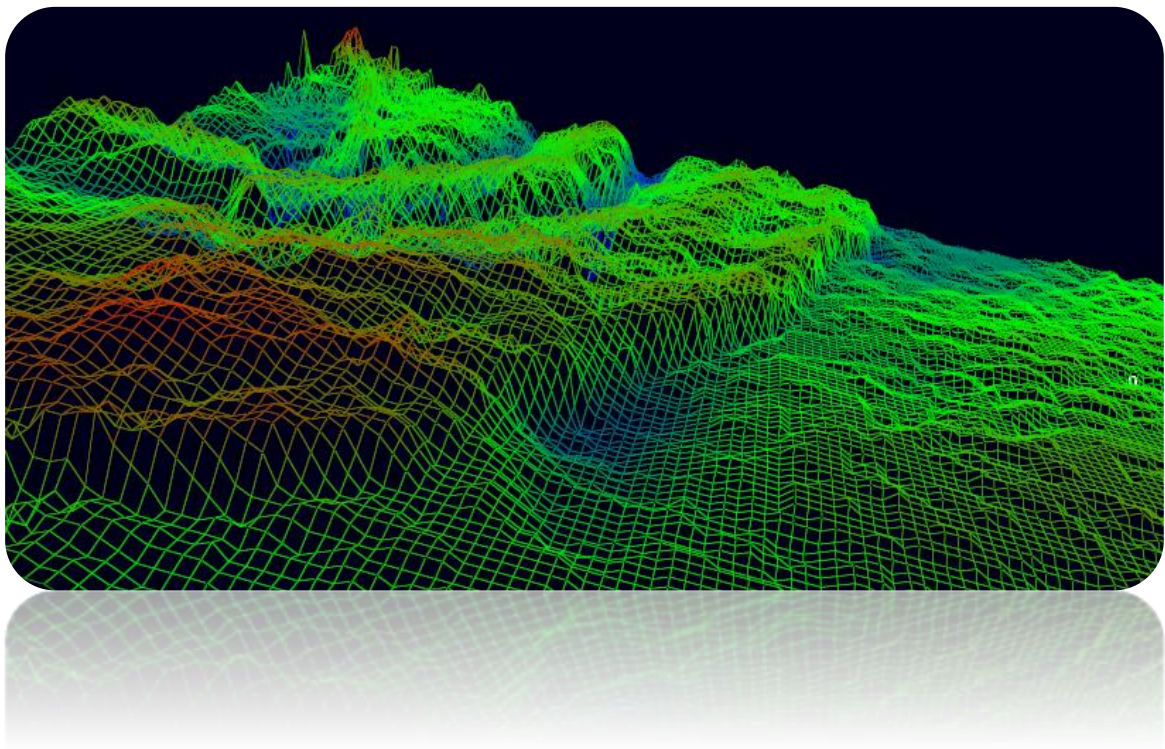




北京鲲鹏凌昊智能技术有限公司  
LinkedHope Intelligent Technologies Co., Ltd

## SW20005

Wind River VxWorks OpenGL 3D 硬件加速驱动



### WIND RIVER

- 👍 符合 OpenGL ES 2.0 规范，实现所有 API 函数
- 👍 支持 VxWorks 6.8, VxWorks 6.9, 支持 VxWorks 7
- 👍 支持 Freescale i.MX6 系列处理器
- 👍 纯硬件 GPU 加速，图像计算处理能力强，实时性高
- 👍 基于 ARM 处理器，超低功耗

## 产品简介

VxWorks 6.8 和 VxWorks 6.9 是目前应用最广泛的嵌入式实时操作系统，但是 VxWorks 在 2D，3D GPU 硬件加速方面一直都没有完善，而随着如地图，导航，游戏等的应用越来越多，功能越来越复杂，显示效果越来越逼真，用户对显卡 2D，3D 渲染速度和 3D 立体渲染效果的要求日渐增强，目前 OpenGL 标准在 3D 显示领域已经呈现出不可压倒的优势，越来越多的厂家和用户均使用 OpenGL 标准作为显示接口，OpenGL 的阵营也日趋壮大。

OpenGL ES 2.0 是 Khronos 协会为嵌入式领域为开发的嵌入式 3D 标准，在为嵌入式领域精简了一些不需要或低效率的 3D 显示接口的同时，实现并优化了大部分 OpenGL 的核心接口，是嵌入式 3D 硬件加速的新标准和趋势。

凌昊智能®的 SW20005，正是基于 OpenGL ES 2.0 标准，完美实现了 OpenGL ES 2.0 标准中的所有 API 函数，用户可以直接使用 API，利用 GPU 硬件来完成 3D 和 2D 的绘图工作。

**以创新和**服务改善生活!

## 技术参数

### 操作系统

- VxWorks 6.8 VxWorks 6.9
- VxWorks 7

### 功能

- 支持 OpenGL ES 2D 硬件加速
- 支持 OpenGL ES 3D 硬件加速
- 支持键盘，鼠标

### 芯片

- Freescale™ i.MX 6 Family

## 订货信息

产品名称	订货代码	产品简述
SW 20005	10-0000-0623	OpenGL 硬件加速驱动 支持 2D，3D 硬件加速，VxWoks 6.8 VxWorks 6.9 符合 OpenGL ES 2.0 标准
SW 20005	10-0000-0624	OpenGL 硬件加速驱动 支持 2D，3D 硬件加速，VxWoks 7 符合 OpenGL ES 2.0 标准

## 联系方式

地址：北京市丰台区中核路一号赛欧科技园 01 号楼二层  
 电话：010-67777760 (总机)  
 传真：010-67777750  
 咨询热线：400-087-8800  
 电邮：info@LinkedHope.com

凌昊智能®对这些信息不作任何明示或暗示、书面或口头、法定或其他形式的声明或担保，包括但不限于对其使用情况、质量、性能、适用性或特定用途的适用性的声明或担保。所有的品牌或产品名称的商标或注册商标均属于其各自所有者。